

ศิลปวัฒนธรรม

ART & CULTURE MAGAZINE

ปีที่ ๓๑ ฉบับที่ ๓ มกราคม ๒๕๕๕

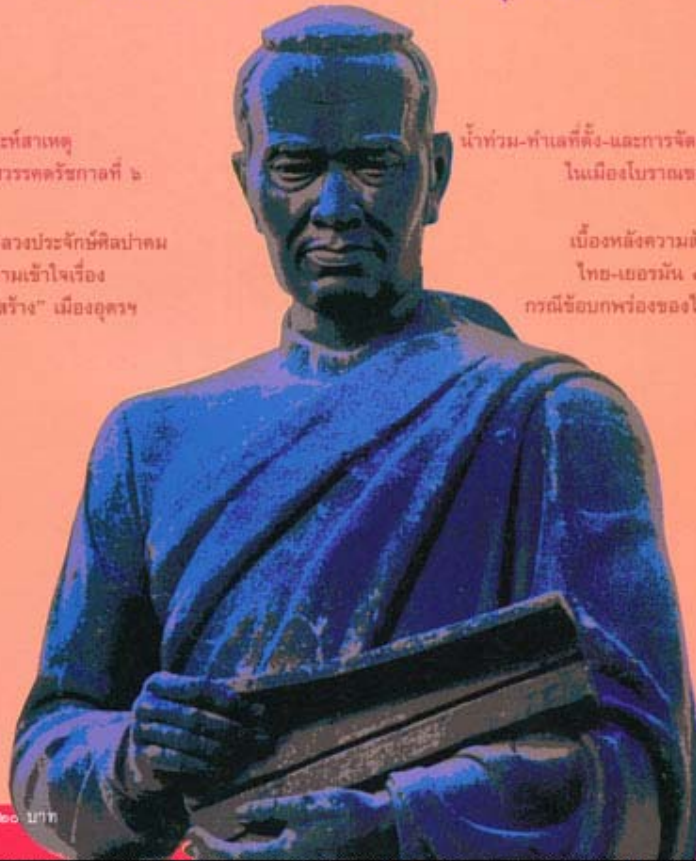
กรุงศรีปฏิวัติ : ๑๐๐ ปีแห่งความเจ็บ
ไม่มีขบวนการ “ล้มเจ้า” วงศ์สุพรรณฯ

วิเคราะห์สาเหตุ
กบฏเสนาบดีกบฏที่ ๒

กรมหลวงประจักษ์ศิลปาคม
กับความเข้าใจเรื่อง
“ทรงสร้าง” เมืองอุตรา

น้ำท่วม-น้ำแล้ง-และการจัดการน้ำ
ในเมืองโบราณของไทย

เบื้องหลังความสัมพันธ
ไทย-เยอรมัน ๑๕๐ ปี
กรณีข้อบกพร่องของโกเซอร์



1111 ๑๒๐ 1111

zine00e.com www.MAGAZINE00E.COM www.MAGAZINE00E.COM www.MAGAZINE00E.COM www.MAGAZINE00E.COM

ศิลปวัฒนธรรม

ปีที่ ๓๓ ฉบับที่ ๔ กุมภาพันธ์ ๒๕๕๕

ART & CULTURE MAGAZINE

สิบปีแห่งวาทะชัย
๒๕๔๕ และระบอบใหม่ในกลอนสุคติ

นามของคน เสาของไม้
"กิมย้ง" ในยุทธจักรวรรณกรรมจีน

จาก "ข่าวเสด็จ" ถึง "ศรีเชียงใหม่"
หนังสือพิมพ์กับจิตสำนึกคนดีด้านนา

จดหมาย ธงชัย วินิจจะกุล ถึง ไกรฤกษ์ นานา
ว่าด้วยกรณี "ก.ศ.ร.กุหลาบ"



หนึ่งรอบศตวรรษ "กบฏ ร.ศ. ๑๓๐"

คณะทหารหนุ่มกับคำถาม
สยามบนทางสองแพร่ง

1111 1111 1111

www.MAGAZINEDEE.COM www.MAGAZINEDEE.COM www.MAGAZINEDEE.COM www.MAGAZINEDEE.COM www.MAGAZINEDEE.COM



() / . , -
: " " / -
! " " /
- / -
" " " " /

() / , -
: / , -
: / , -
- / ,
: / , -
() / , -
() / , -
: / , -
" " : / , -
/ , -

ศิลปวัฒนธรรม

ปีที่ ๓๓ ฉบับที่ ๘ มีนาคม ๒๕๕๕

ART & CULTURE MAGAZINE

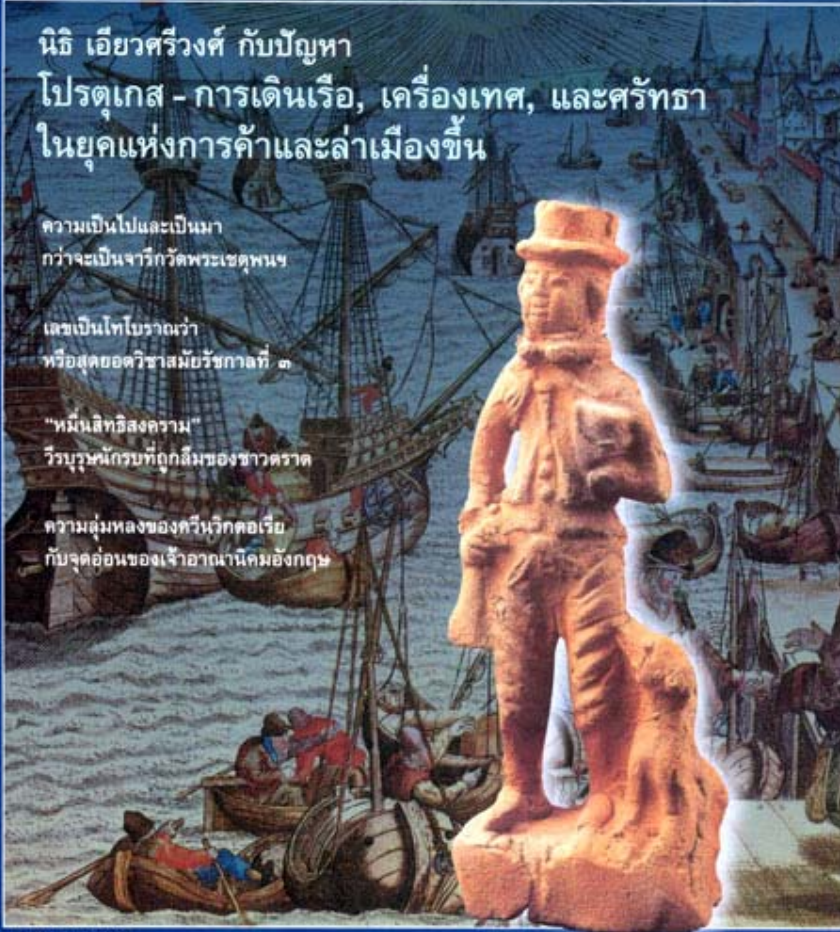
นิธิ เอียวศรีวงศ์ กับปัญหา โปรตุเกส - การเดินเรือ, เครื่องเทศ, และศรัทธา ในยุคแห่งการค้าและล่าเมืองขึ้น

ความเป็นไปและเป็นมา
กว่าจะเป็นจารึกวัดพระเชตุพนฯ

เศษเป็นโทไบราวเว่า
หรือสศยอติวสามยรัชกาลที่ ๓

"หมื่นเสทิสสงคราม"
วีรบุรุษเกรบที่ถูกลืมของชาวตราด

ความลุ่มหลงของศรีวิจักคอเรีย
กับจุดอ่อนของเจ้าอาณานิคมอังกฤษ



ภาพ: อ. ป. ท.

inedee.com www.magazineee.com www.magazineee.com www.magazineee.com www.maga

()

/ , -

/ . . . , -

/ , -

- , , / , -

() / , -

/ , -

/ , -

/ , -

/ , -

/ , -

" () / , -

" " : / , -

/ , -

ศิลปวัฒนธรรม

ART & CULTURE MAGAZINE

ปีที่ ๑๑ ฉบับที่ ๖ เมษายน ๒๕๕๕

ทำไมรัชกาลที่ ๑ ไม่ยอมให้พระเจ้าตาก เข้าเฝ้าเป็นครั้งสุดท้าย?

พระพุทธรูปปาง "สมาธิ" ไม่ใช่ "มารวิชัย"
คือพระราชนิยมใหม่ในรัชกาลที่ ๑

ตะลึง! Blueprint คอคอดกระ
สมัยรัชกาลที่ ๕ มีจริง

พระมงกุฎเกล้าฯ และสมเด็จพระเจ้าฟ้าเพชรรัตนฯ
กับหัวเมืองบึงกุ่มใต้

จาก "เสาจริง" สู่ "เสาหลอก"
การเปลี่ยนแปลงธรรมเนียม
พระศพเจ้านายสมัยรัชกาลที่ ๖

ตัวตน "จริง" ไม่อิงละคร
ของ "สุนทรินทร์"
นักดนตรีผู้ยิ่งใหญ่ใน "โหมโรง"

ราคา ๑๕๐ บาท

MAGAZINEDEE.COM WWW.MAGAZINEDEE.COM WWW.MAGAZINEDEE.COM WWW.MAGAZINEDEE.COM WWW.MAGAZINEDEE.COM

" " " " ;

/ . , -
() /

! Blueprint

/ , -

?

ศิลปวัฒนธรรม

ART & CULTURE MAGAZINE

ปีที่ ๓๑ ฉบับที่ ๘ พฤษภาคม ๒๕๕๕

สมเด็จพระนเรศวรฯ เกรียมยกทัพเรือ
บุกญี่ปุ่น - ช่วยจีนต้านอริราช :
แผนการของใคร?
ทำไมฮ่องเต้ปฏิเสธ?

ชั้นสุตรประวัติศาสตร์
กรณีพระบาทสมเด็จพระปกเกล้าเจ้าอยู่หัว เสด็จสวรรคต

ตำนานแม่ทัพพระไชย
ในสงครามช้างขนแฉน

การปกครองคณะสงฆ์จากส่วนกลาง
กับการเล็กร้างประเพณี "ฮตสง" ของชาวอีสาน

ราชอาณาจักลาว
ในวันสูญแผ่นดิน สิ้นชาติ ชาติกษัตริย์

ราคา ๑๒๐ บาท

www.MAGAZINEDEE.COM www.MAGAZINEDEE.COM www.MAGAZINEDEE.COM www.MAGAZINEDEE.COM www.MAGAZINEDEE.COM

? ?

" " / /

! Blueprint

ศิลปวัฒนธรรม

ART & CULTURE MAGAZINE

ปีที่ ๓๓ ฉบับที่ ๘ มิถุนายน ๒๕๕๕

๘๐ ปี การปฏิวัติประชาธิปไตย เดือนมิถุนายน ๒๕๓๕

แลหลัง กบฏ - ปฏิวัติ - รัฐประหาร
ในการเมืองสยามไทย :
ใครอ้าง? ใครทำ?

พระยาหลุย อานประกาศอะไร
ในเวทีปฏิวัติ ๒๕๓๕?

วัดแตงนอก กับ "คำสาบาน"
ก่อนวันแห่งการยึดอำนาจปกครอง

จากกรณีพิมพ์ประชาธิปไตย
ถึงอะไรต่ออะไรใน "วาดวิประดับดาว"

สื่อมวลชนกับสงคราม
"แย่งชิงพื้นที่ข่าว แย่งชิงมวลชน"



ราคา ๑๒๐ บาท

MAGAZINEDEE.COM WWW.MAGAZINEDEE.COM WWW.MAGAZINEDEE.COM WWW.MAGAZINEDEE.COM WWW.MAGAZINEDEE.COM

//

L'illustration

()/

?!/

ศิลปวัฒนธรรม

ปีที่ ๓๓ ฉบับที่ ๑๑ กันยายน ๒๕๕๕

ART & CULTURE MAGAZINE

ลัทธิธรรมเนียมจีน
๗ คำ เดือน ๗
วัน “วาเลนไทน์”
หรือวันอะไรแน่?

หลักฐานใหม่
ไทยเล็ก “จิ้มก้อง” จีน
เพราะถูกหลอก!

เงินไทยสมัยพระเจ้าตากสิน
ทำไมใช้ตรา “จักร” กับ “กรี”?

หลวงปู่บุญ วัดบางประทุนใน
กับมรดกศรีทธา - หนึ่งเดียวในสยาม



ราคา ๑๒๐ บาท

MAGAZINEDEE.COM WWW.MAGAZINEDEE.COM WWW.MAGAZINEDEE.COM WWW.MAGAZINEDEE.COM WWW.MAGAZINEDEE.COM

ศิลปวัฒนธรรม

ART & CULTURE MAGAZINE

ปีที่ ๓๓ ฉบับที่ ๑๒ ตุลาคม ๒๕๕๕

ประเทศชาติ - พุทธศาสนา :
ปัญหาการเมือง
เบื้องหลังงานฉลอง
๒๕ พุทธศตวรรษ
ของรัฐบาล ป. พิบูลสงคราม

รัชกาลที่ ๕
สวรรคตเพราะพระโรคอะไรแน่?

ตำนานเทศกาลกินเจ
ทำไมต้องกินเจ?

ชาญวิทย์ เกษตรศิริ นำเสนอ
น่านเจ้า - "อาณาจักร" ของใคร?

ราคา ๑๒๐ บาท



“ ”

:

?/